

# TERREHISTOIRE

## PARC LAURAGAIS

Maître d'Ouvrage: Personne privée

Type de mission: Mission complète

Destination: Réaménagement paysager du parc de la propriété

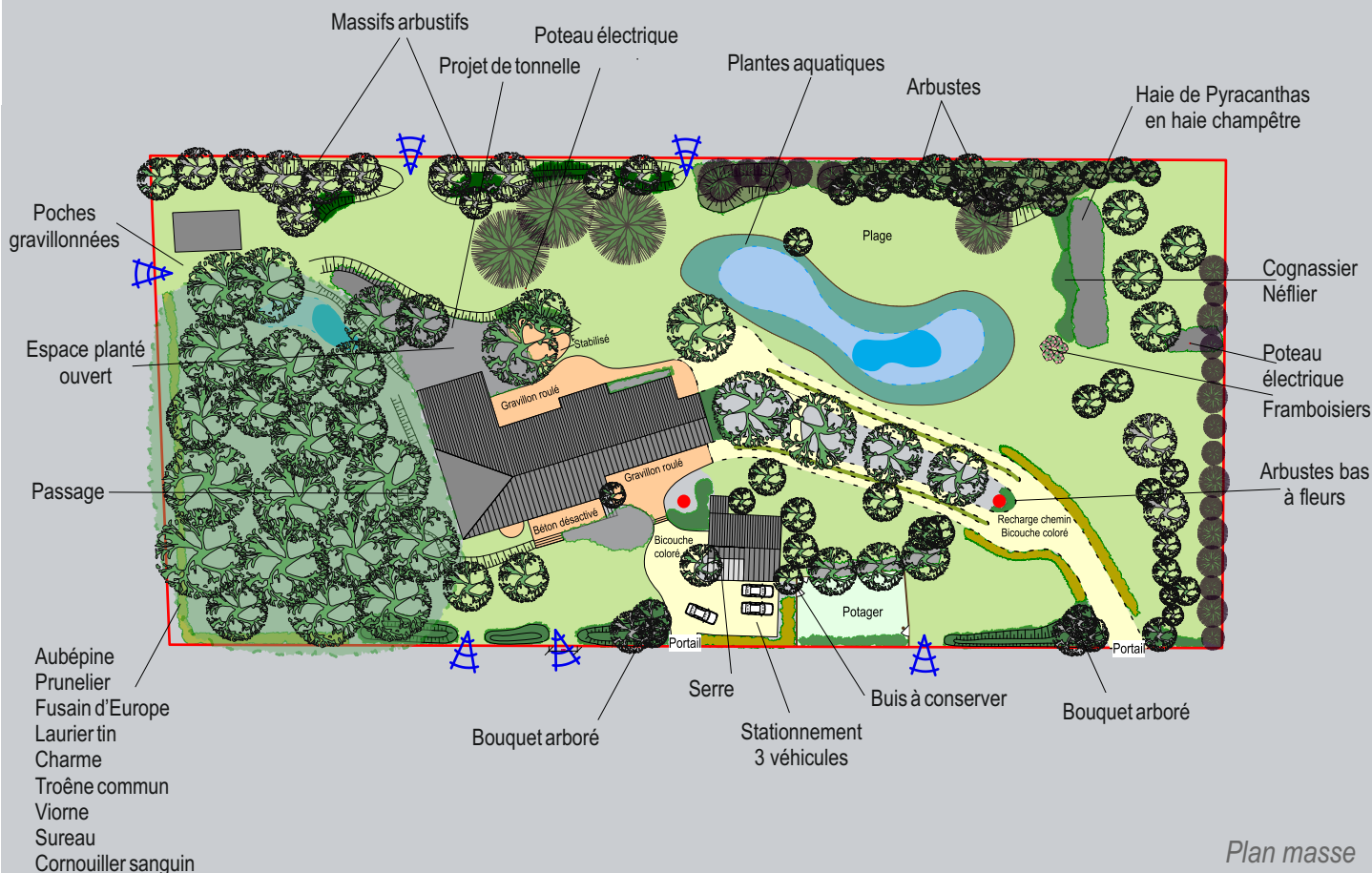
Date: 2015 - 2016

Coût des travaux: 75 000 €

### Un ancien parc à revaloriser

Cette propriété privée, constituée d'une ancienne borde, est implantée dans le terroir du Lauragais aux multiples collines.

Sa position dominante offre au Sud des « fenêtres de paysage » sur la chaîne pyrénéenne, de grande qualité et au Nord des échappées visuelles sur les étendues agricoles. Le parc se caractérisait par une juxtaposition de séquences qu'il a fallu recomposer et renforcer pour révéler tout l'attrait du lieu: modelés paysagers sur un terrain penté uniformément, composition d'un bassin paysager, requalification de l'entrée de la propriété, reprise du jardin potager, nouvelles plantations arborées, massifs arbustifs ornementaux, traitement paysager des limites, reprise d'une terrasse avec utilisation préférentielle de la brique foraine...



Plan masse  
Ech : 1/1 000ème

